

Java 版本 1.7.0.51 問題排除

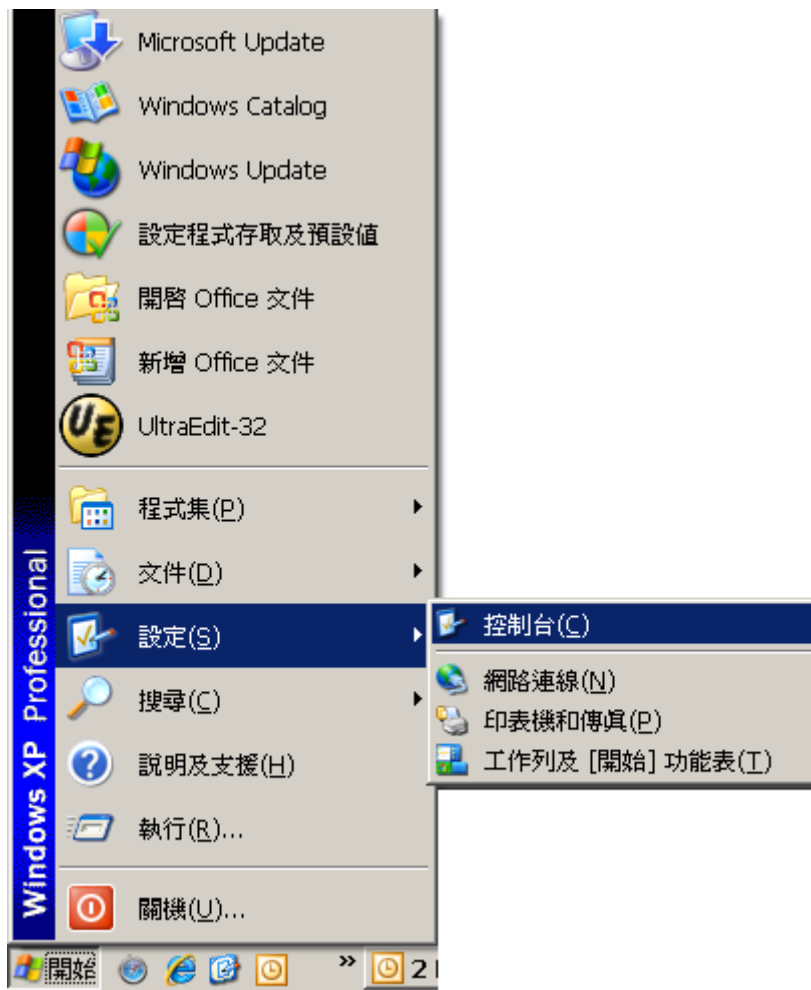
問題說明：

如果您更新 Java 至最新版本 1.7.0.51 遇到下列問題，導致無法瀏覽淨值走勢圖，請依後續動作進行排除。



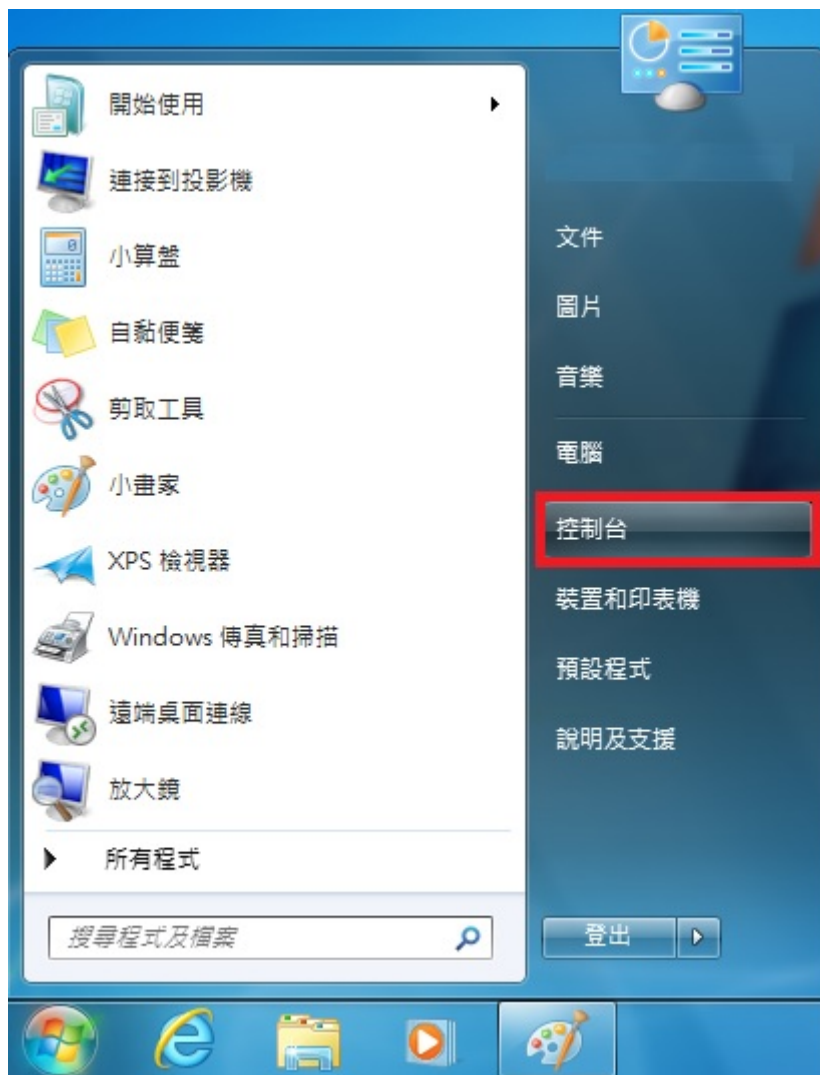
步驟一：開啟【控制台】；請依據您的作業系統參考圖示操作。

XP 系統：開始->設定->控制台



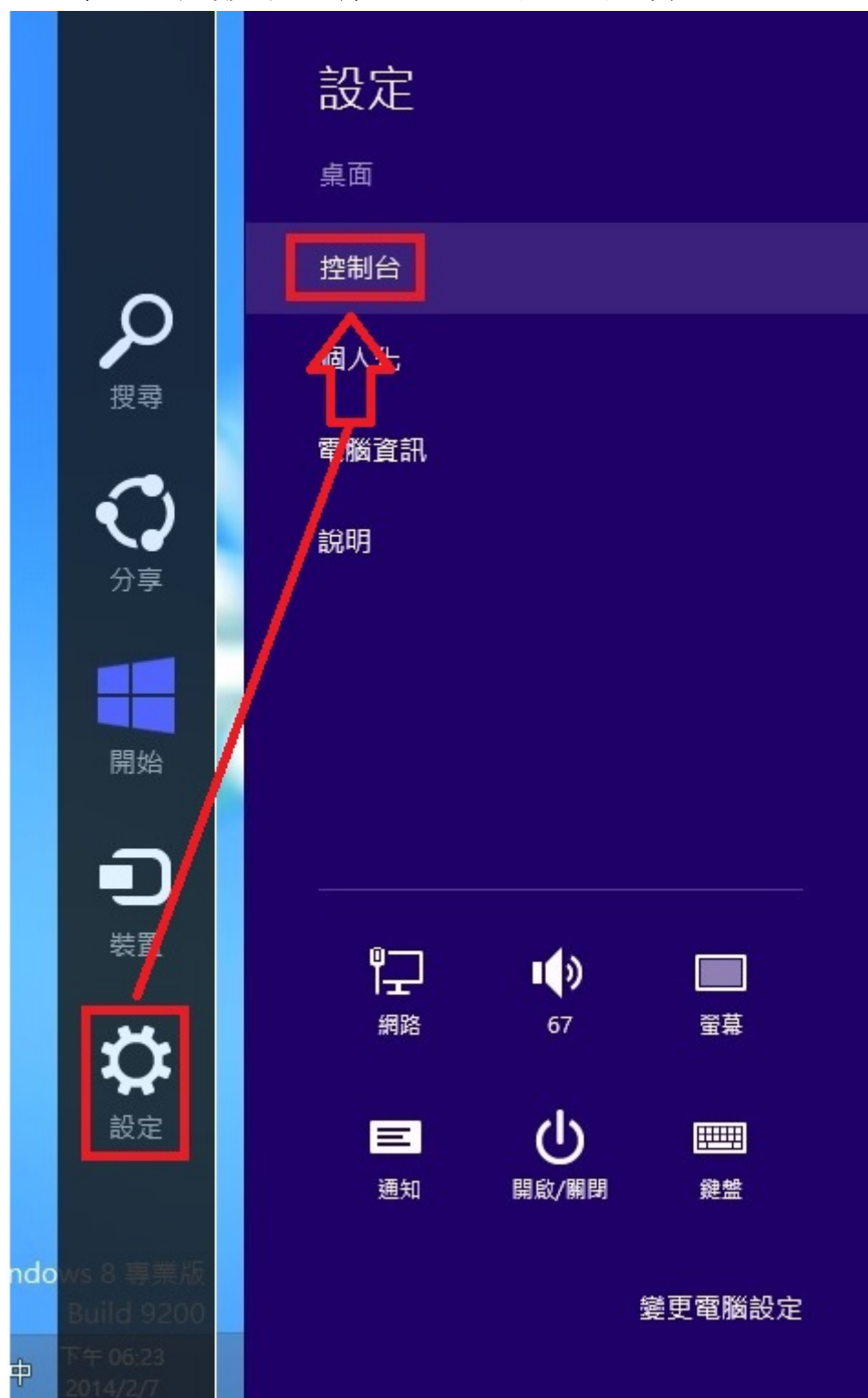
Java 版本 1.7.0.51 問題排除

Win7 系統：開始->設定->控制台->程式集



Java 版本 1.7.0.51 問題排除

Win8 系統：滑鼠移到右下角->設定->控制台->程式集



Java 版本 1.7.0.51 問題排除

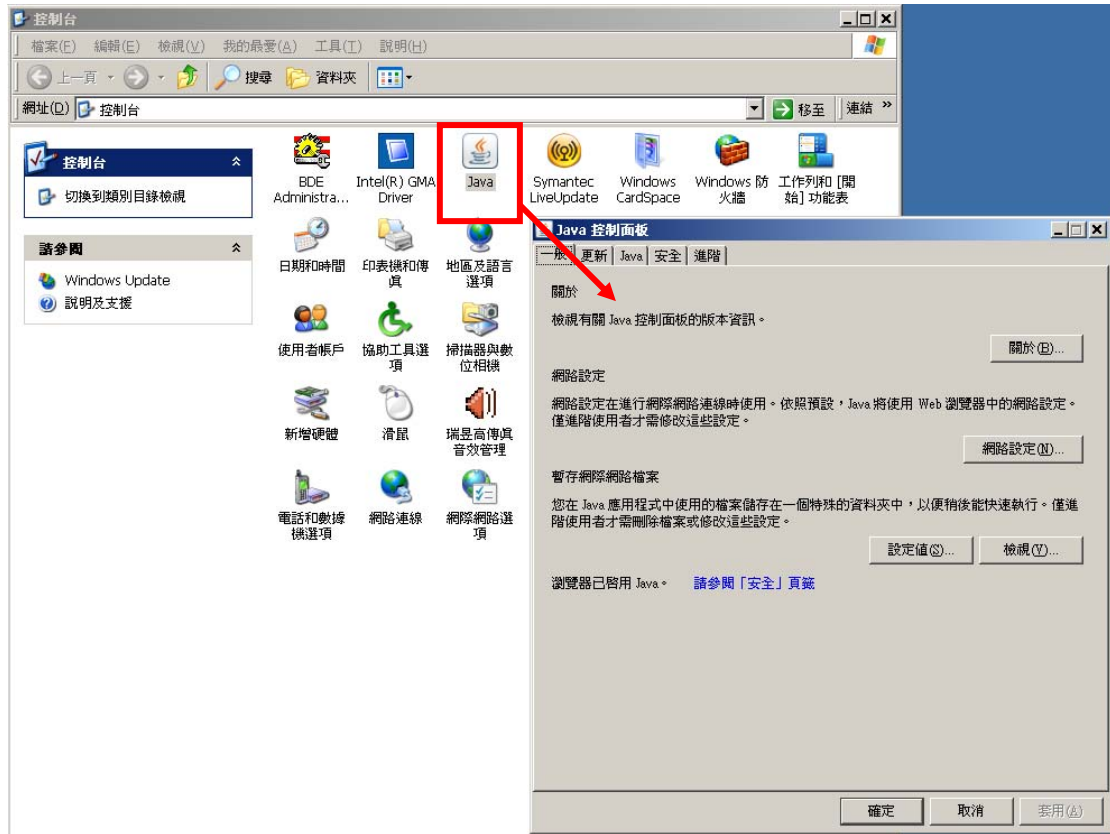


步驟二：點擊 Java 圖示，開啟【Java 控制面版】；請依據您的作業系統參考圖示操作。

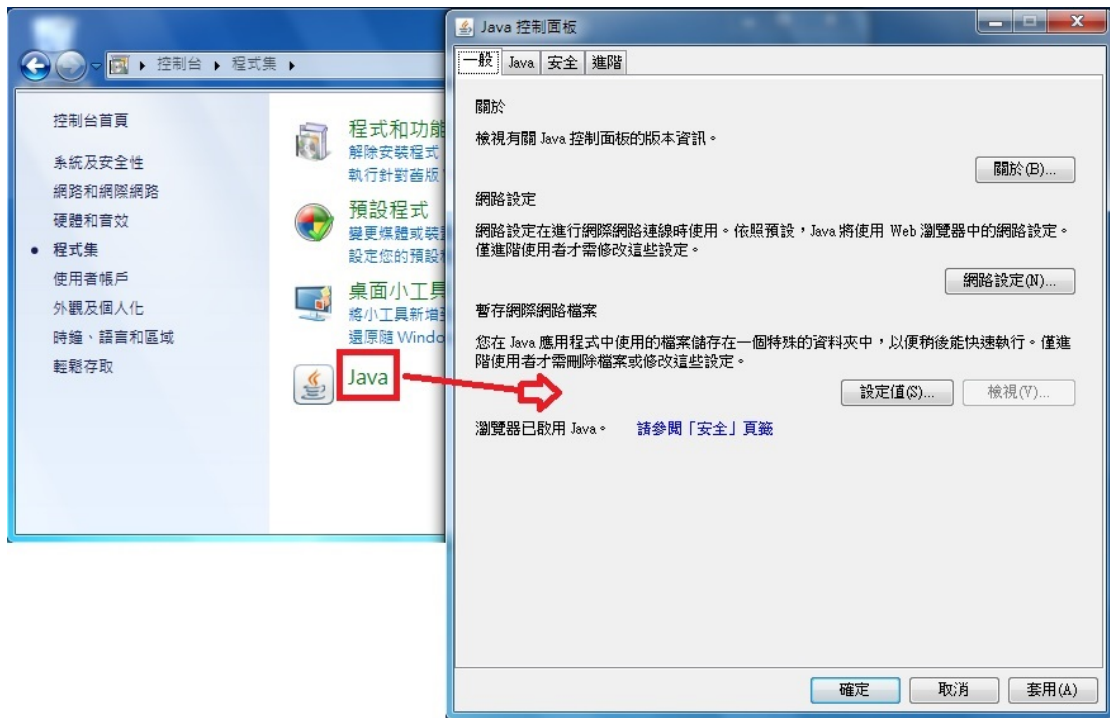
XP 系統：左方點選「切換到傳統檢視」，點擊 Java 圖示



Java 版本 1.7.0.51 問題排除

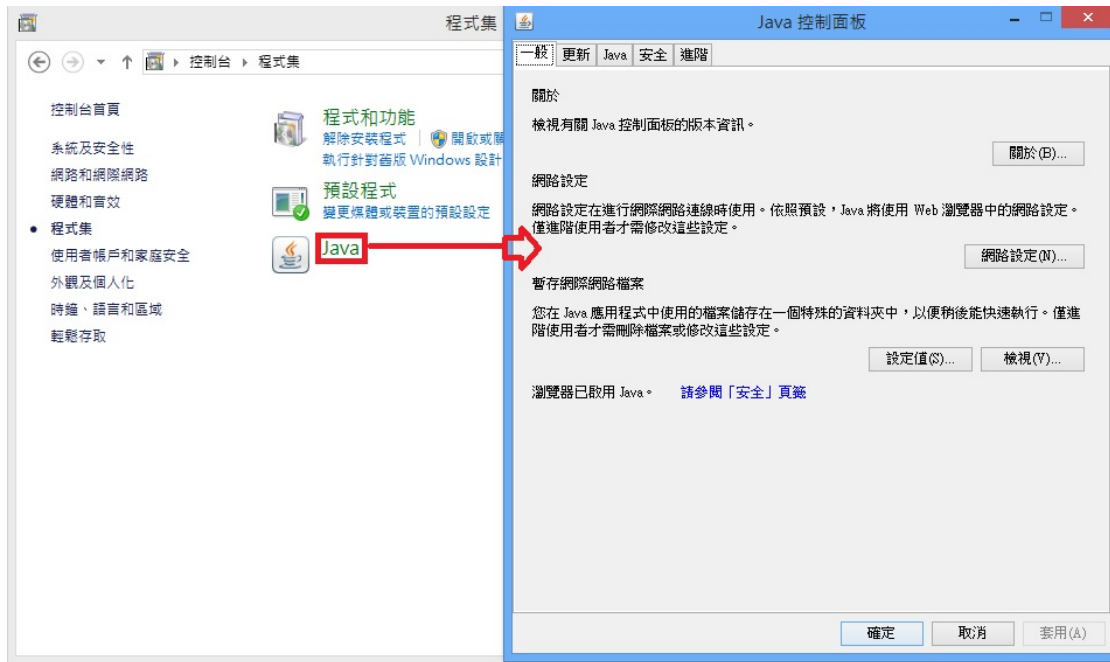


Win7 系統：點擊 Java 圖示



Win8 系統：點擊 Java 圖示

Java 版本 1.7.0.51 問題排除

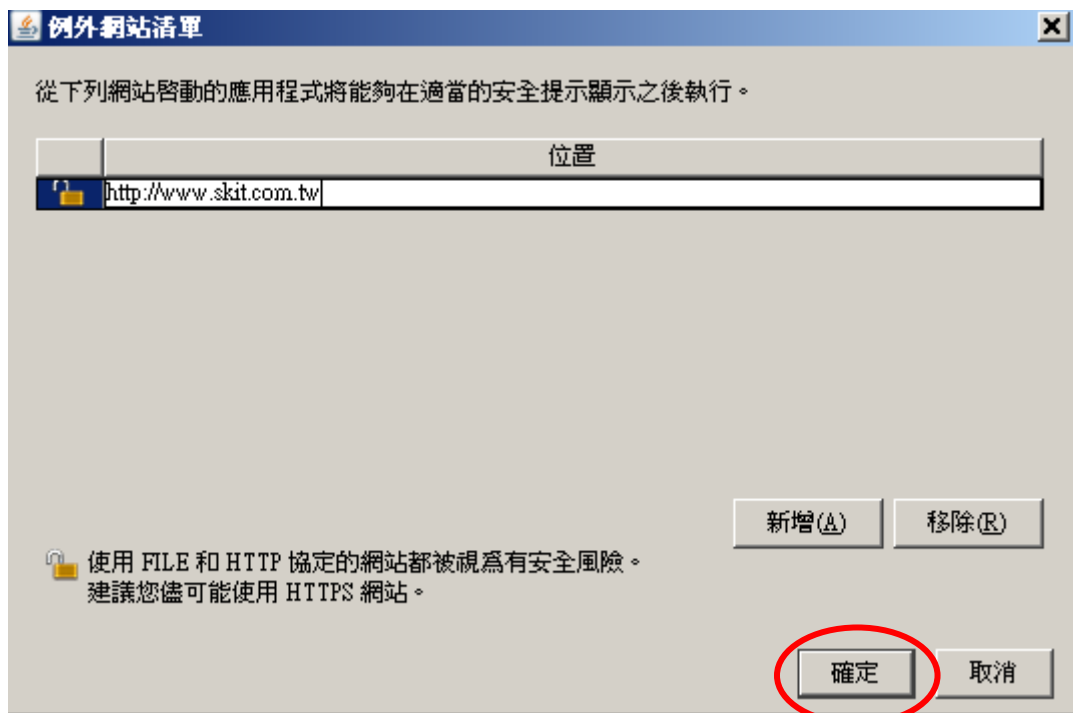
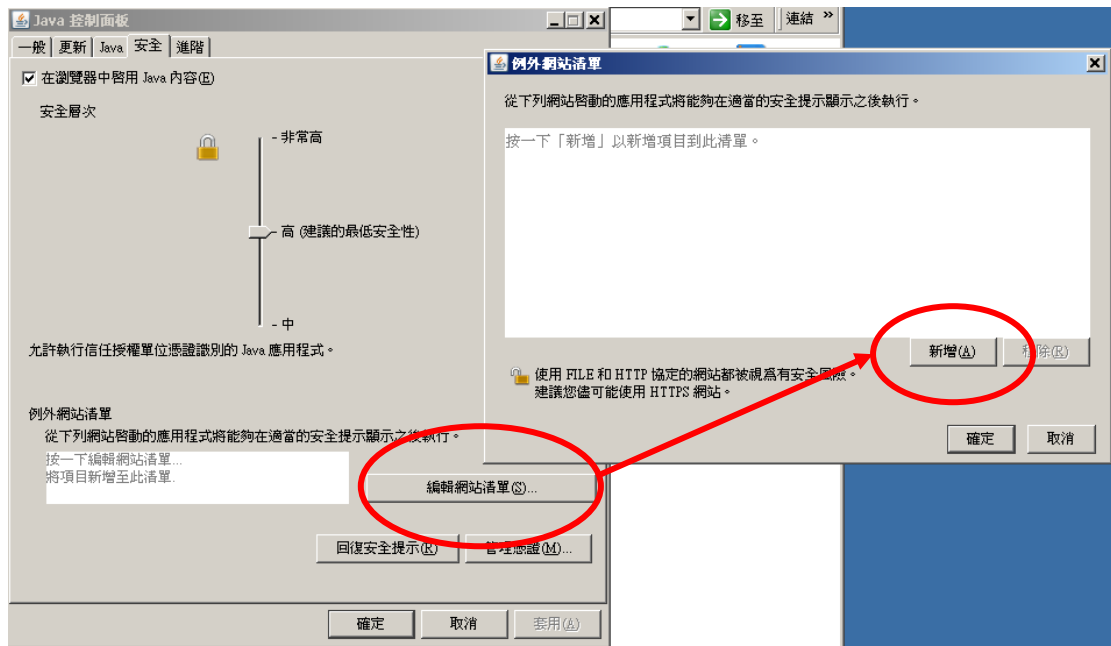


步驟三：確認 Java 版本是否為 1.7.0.51

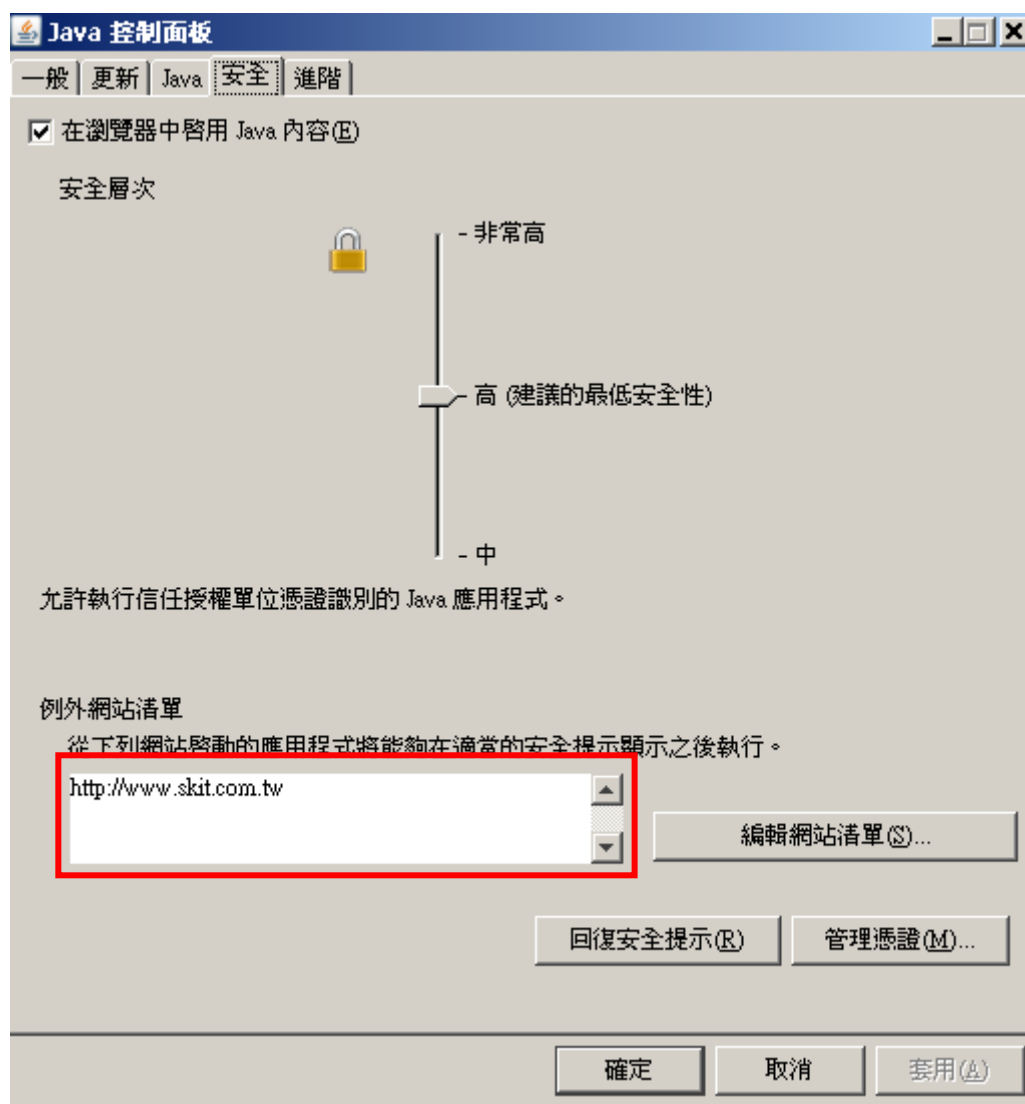


Java 版本 1.7.0.51 問題排除

步驟四：切換至『安全』頁籤，在例外網站清單中增加 <http://www.skit.com.tw>



Java 版本 1.7.0.51 問題排除



步驟五：重新開啟 IE 瀏覽器，連結 [新光投信網站 http://www.skit.com.tw](http://www.skit.com.tw)

步驟六：當瀏覽淨值走勢圖時，請將彈跳出的安全警告選擇【執行】，將可瀏覽淨值走勢圖。

Java 版本 1.7.0.51 問題排除

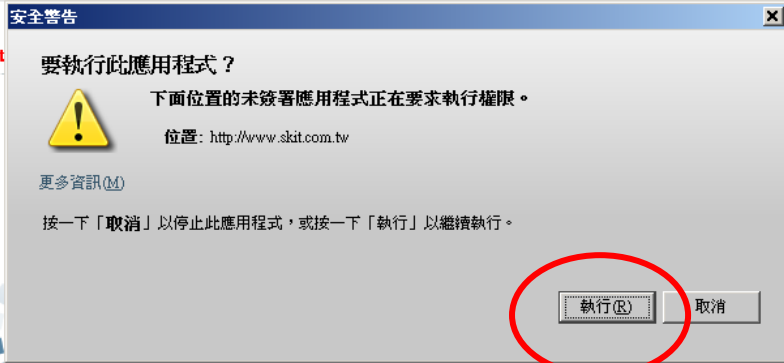
基金家族 | 系列基金

報酬率試算

選擇基金 新光國家建設 選擇功能 淨值走勢

新光國家建設基金
Shin Kong National Development

最近一季



最近一季

【若無法顯示趨勢圖，請先下載安裝 Java Virtual Machine】



日期 2013/11/07

新光國家建設 17.70 本日漲跌 0.05

最近一季 淨值最高：18.51 日期：2014/01/02
淨值最低：17.25 日期：2013/11/13